

# ***COMMUNICATION AS INCLUSION***

***Aglié, martedì 13 giugno 2017***

***Arch. Consuelo Agnesi***

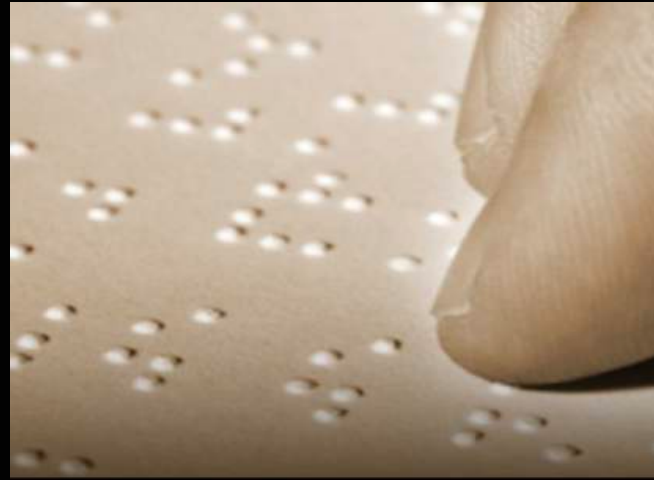


***CERPA Italia Onlus – Centro Europeo di Ricerca e Promozione sull'Accessibilità***

# COMUNICAZIONE È



# COMUNICAZIONE INCLUSIVA



# COMUNICARE



# ACCOGLIENZA



# EUROPE WITHOUT BARRIERS: NEUSCHWANSTEIN CASTLE



Für Gehbehinderte ist der Schlösserbesuch schwierig.

Visit of the castles is hard for disabled people.

Gekaufte Karten sind von Umtausch und Rückgabe ausgeschlossen.

Tickets may not be exchanged and refunded.



Hohenschwangau 12:36  
14:00 Deutsch  
14:30 Deutsch  
14:45 Audio-Guide  
14:55 Englisch

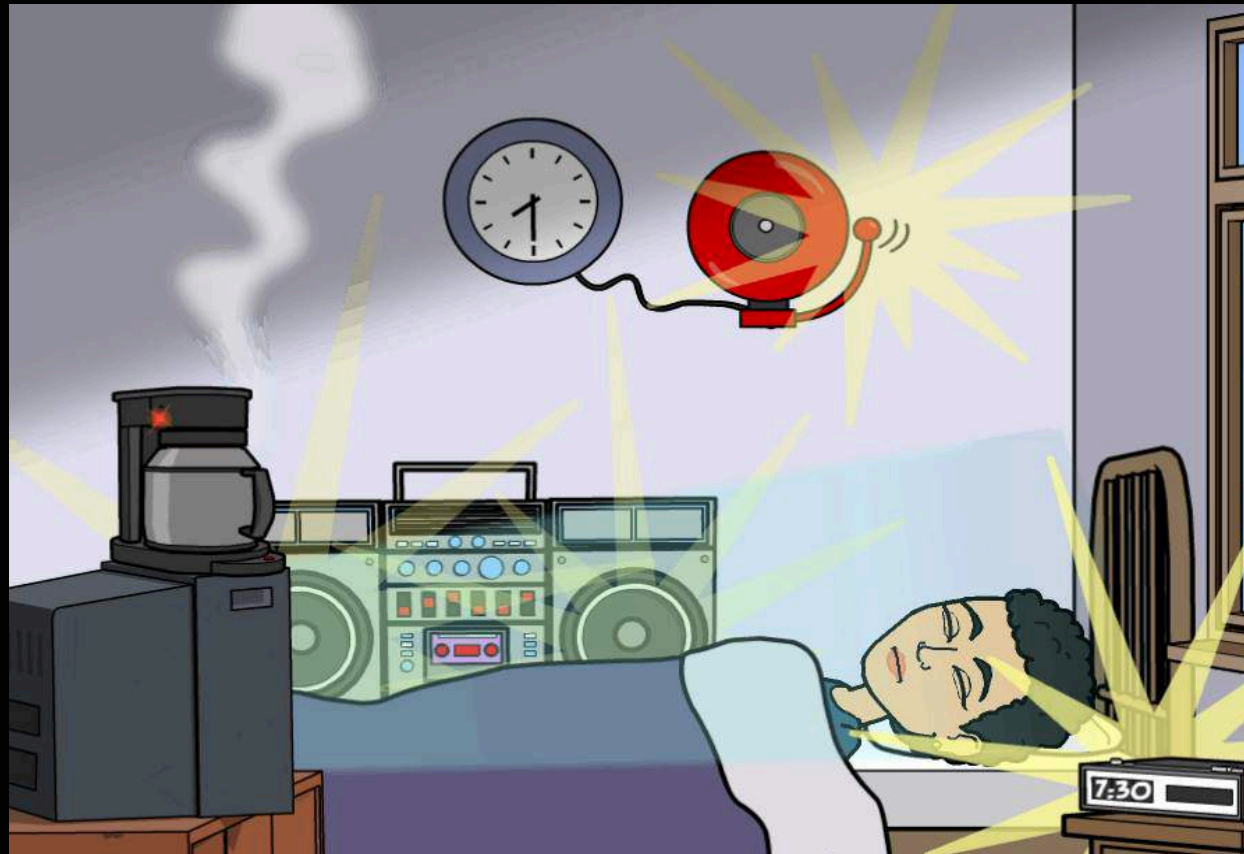
# COMUNICARE IN EMERGENZA



# COMUNICARE IN EMERGENZA

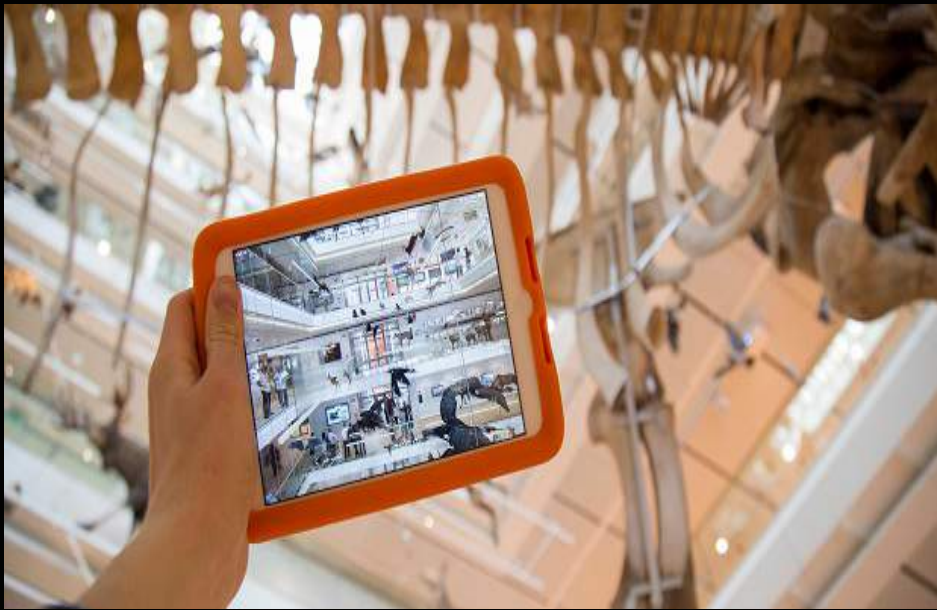


# COMUNICARE



A typical morning of deaf people :-D

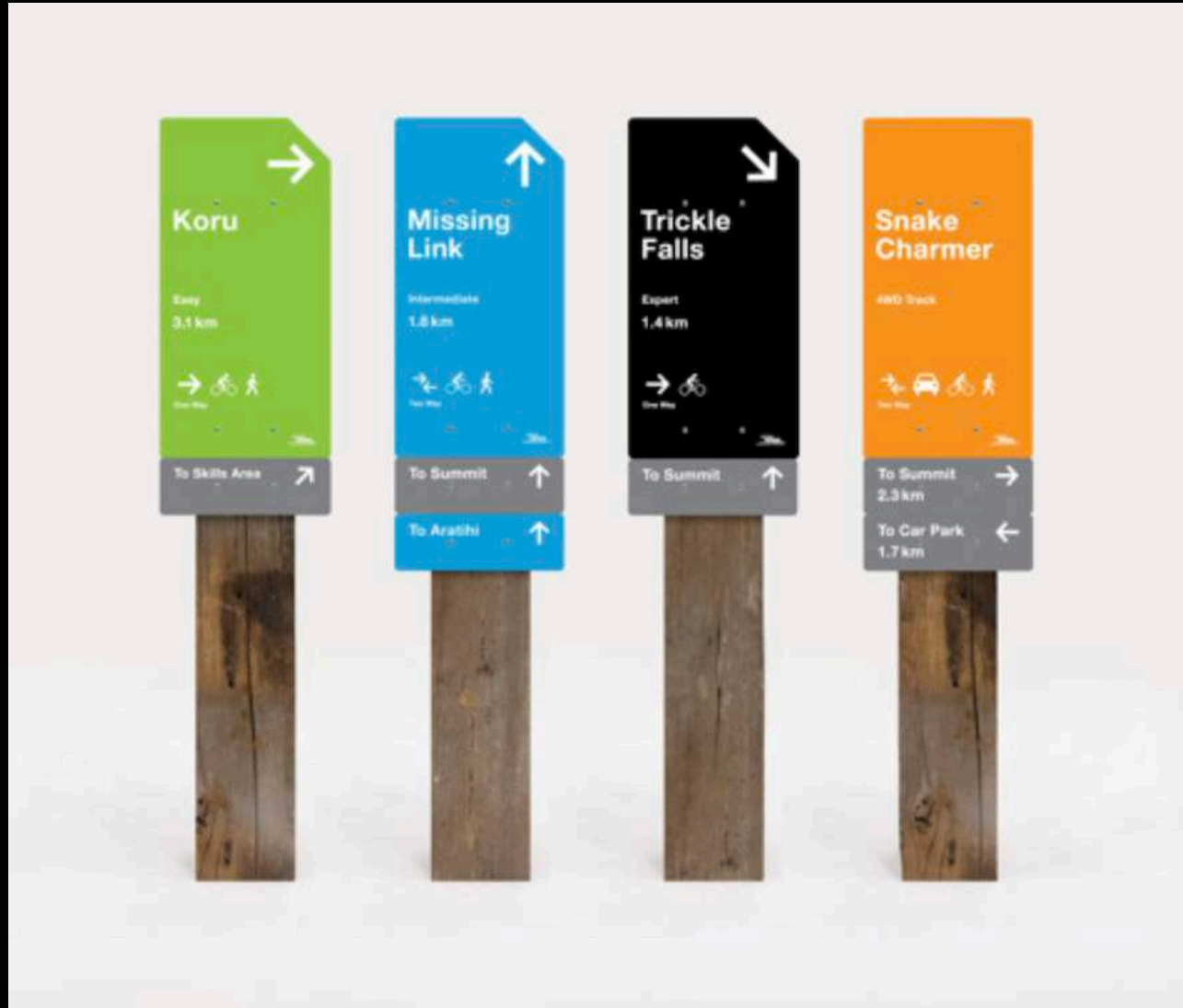
# MONTAGNA PER TUTTI



# WAYFINDING



# COMUNICAZIONE:WAYFINDING

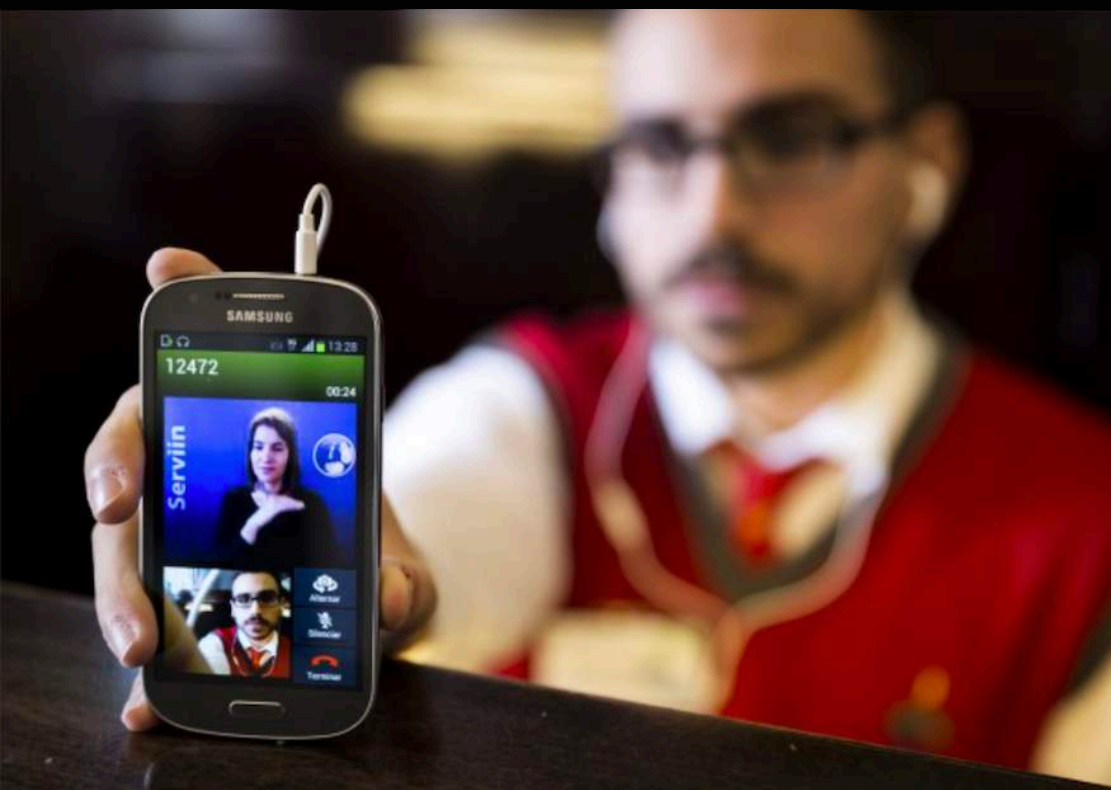


# COMUNICAZIONE



# COMUNICAZIONE:ACCOGLIENZA

Veasyt Live <http://www.veasyt.com/it/live.html>



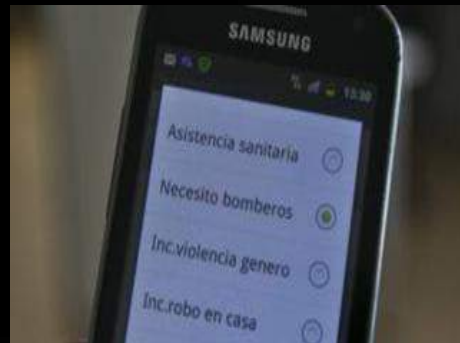
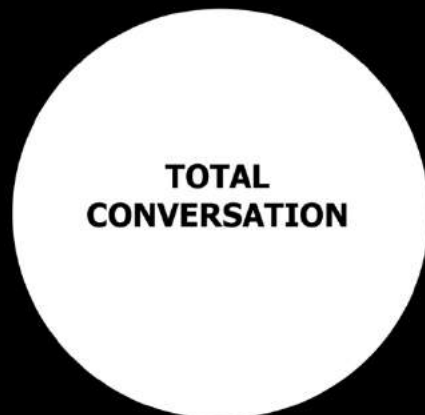
www.interpreteonline.com

**VEASYT LIVE!** i migliori interpreti in un click

Università  
Ca' Foscari  
Venezia  
Spin Off

The advertisement features three devices: a laptop, a tablet, and a smartphone, all displaying the Veasyt Live web application. The laptop screen shows a video call with a woman. The tablet and smartphone screens show the application's interface, including a search bar and a list of interpreters. The background is white. In the top right corner, there is a logo for 'Università Ca' Foscari Venezia Spin Off'.

# COMUNICAZIONE INCLUSIVA



# COMUNICARE CON LE PERSONE CON DISABILITA' UDITIVA



# HELP FOR ALL

<http://www.vigilfuoco.it/asp/ notizia.aspx?codnews=40262>

## IL SOCCORSO ALLE PERSONE CON SPECIFICHE NECESSITA'

L'esperienza del Corpo Nazionale dei Vigili del Fuoco

### Norme di sicurezza e persone con disabilità

1998

**D.M. 10/3/1998**  
(Criteri generali di sicurezza antincendio e per la gestione dell'emergenza nei luoghi di lavoro)



**Allegato I 1.3** - "La valutazione del rischio incendio tiene conto: [...] (l) del numero delle persone presenti, siano esse lavoratori dipendenti che altre persone, e della loro prontezza ad allontanarsi in caso d'incendio;"

**1.4.2** - [...] "Sono presenti: persone la cui mobilità, udito o vista sia limitata;"

**Allegato VIII**  
"Il datore di lavoro deve individuare le necessità particolari dei lavoratori disabili nelle fasi di pianificazione delle misure di sicurezza antincendio e delle procedure di evacuazione del luogo di lavoro. Occorre altresì considerare le altre persone disabili che possono avere accesso nel luogo di lavoro. Al riguardo occorre anche tenere presente le persone anziane, le donne in stato di gravidanza, le persone con arti tratturati ed i bambini. [...]"

2002

**Circolare n. 4 del 1/3/2002**  
(Linee guida per la valutazione della sicurezza antincendio nei luoghi di lavoro ove siano presenti persone disabili)



"Le linee guida, in relazione alla valutazione del rischio ed alla conseguente scelta delle misure, sono ispirate ai seguenti principi generali:

- prevedere ove possibile (ad esempio, quando sono già presenti lavoratori disabili) il coinvolgimento degli interessati nelle diverse fasi del processo;

- considerare le difficoltà specifiche presenti per le persone estranee al luogo di lavoro;

- conseguire adeguati standard di sicurezza per tutti senza determinare alcuna forma di discriminazione tra i lavoratori;

- progettare la sicurezza per i lavoratori con disabilità in un piano organico, che incornici la sicurezza di tutti, e non attraverso piani speciali o separati da quelli degli altri lavoratori."

2015

**D.M. 3/8/2015**  
(Riproposizione di norme tecniche di prevenzione incendi...)



**Inclusione:** "la diversa disabilità (psicofisica, sensoriale, cognitiva, ...), temporanea o permanente, delle persone che frequentano le attività sono considerate parte integrante della progettazione della sicurezza antincendio."

**Occupante con disabilità:** "occupante con limitazioni permanenti o temporanee alle capacità fisiche, mentali, sensoriali o motorie."

**Esodo in presenza di occupanti con disabilità**

"1. In tutti i piani dell'attività nei quali vi può essere presenza non occasionale di occupanti che non abbiano sufficienti abilità per raggiungere autonomamente un luogo sicuro tramite via d'esodo verticale, devono essere previsti alternativamente:  
- spazi calmi secondo le indicazioni del paragrafo 5.4.9.1;  
- esodo orizzontale progressivo secondo

### Formazione per acquisire competenze e professionalità

Competenze basilari da acquisire per poter aiutare una persona con specifiche necessità:

- Saper comprendere le necessità in funzione del tipo di disabilità che presenta;
- Saper riconoscere gli eventuali ausili che impiega per garantirne l'autonomia;
- Essere in grado di comunicare un primo e rassicurante messaggio sulle azioni da intraprendere;
- Saper attuare alcune semplici modalità di supporto



### L'OSSERVATORIO sui temi della sicurezza e del soccorso

Con decreto n. 131 del 21/10/2015 il Capo del Corpo Nazionale dei Vigili del Fuoco ha istituito un **Osservatorio Nazionale sui temi della sicurezza e del soccorso alle persone con esigenze speciali** con l'obiettivo di definire le strategie per inserire in modo strutturato il tema della sicurezza e del soccorso delle persone con specifiche necessità tra le attività dei vigili del Fuoco.

Si pone anche l'obiettivo di coinvolgere le istituzioni, i portatori di interesse e le Associazioni che li rappresentano in un percorso partecipato sull'argomento

Dell'Osservatorio fanno parte esperti del CNVVF ed esterni, oltre che rappresentanti delle Associazioni di persone con disabilità.

### HelpforAll: un'app dedicata al soccorso delle persone disabili



Esempio di utilizzo di **HelpforAll** in caso di necessità connesse con il soccorso di una persona in sedia a ruote.



Disabilità considerate:  
- motorie  
- visive  
- uditive  
- cognitive

4 tipologie di informazioni:  
- Descrizione  
- Come riconoscere  
- Specifiche necessità  
- Modalità operative

63 scenari operativi:  
- accostamento in piano  
- trasporto lungo le scale  
- separazione dall'ausilio

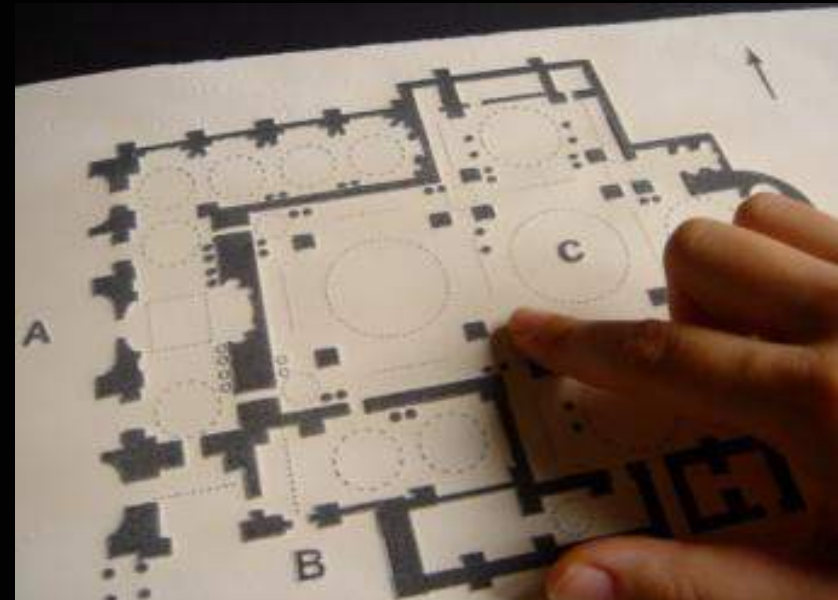
Scelta delle modalità di intervento in funzione del numero di operatori disponibili.

Spiegazione delle modalità operative con la disponibilità di brevi filmati esplicativi.



# COMUNICAZIONE INCLUSIVA DELLE INFORMAZIONI

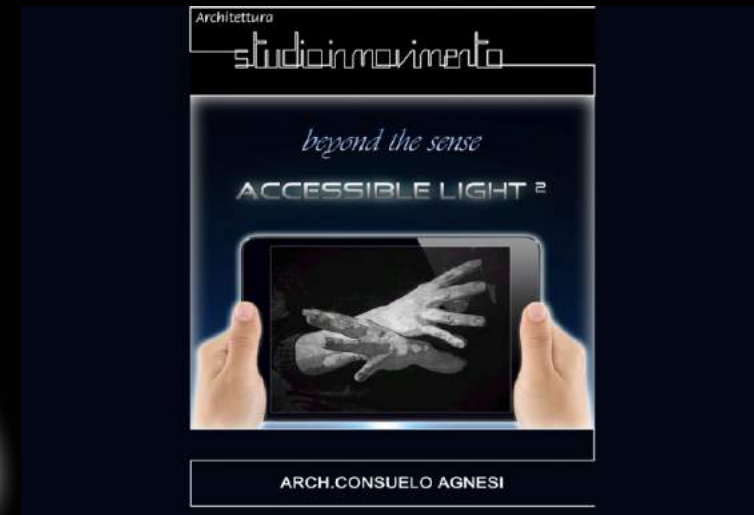
Palazzo Ducale: <http://www.gallerianazionalemarche.it>



# AMBIENTE MULTISENSORIALE



**AMBIENTE MULTISENSORIALE  
ACCESSIBLE LIGHT 2 – BEYOND THE SENSE**  
Architettura STUDIOINMOVIMENTO  
<https://www.facebook.com/archstudioinmovimento/>





**FRA I SASSI RESIDENCE**  
**di Cristina Amenta – Matera**  
<http://www.fraisassiresidence.com/>



# COMUNICAZIONE FOR ALL



Toegankelijkheidsbureau vzw.  
Belgium



***Solo così potremo, un giorno , giungere ad un sogno, un'utopia  
condivisa da tutti, di una città accessibile in cui nessuno si senta  
ESCLUSO.***

***Consuelo Agnesi***

# *Grazie per l'attenzione!*



MI PIACEREBBE  
SAPERNE  
DI PIÙ.....

**CONSUELO AGNESI ARCHITETTO**  
[arch.consuelo.agnesi@gmail.com](mailto:arch.consuelo.agnesi@gmail.com)

**CERPA ITALIA Onlus**  
[cerpa@org.it](mailto:cerpa@org.it)

**Architettura STUDIOINMOVIMENTO**  
[info@studioinmovimento.it](mailto:info@studioinmovimento.it)  
[www.studioinmovimento.it](http://www.studioinmovimento.it)